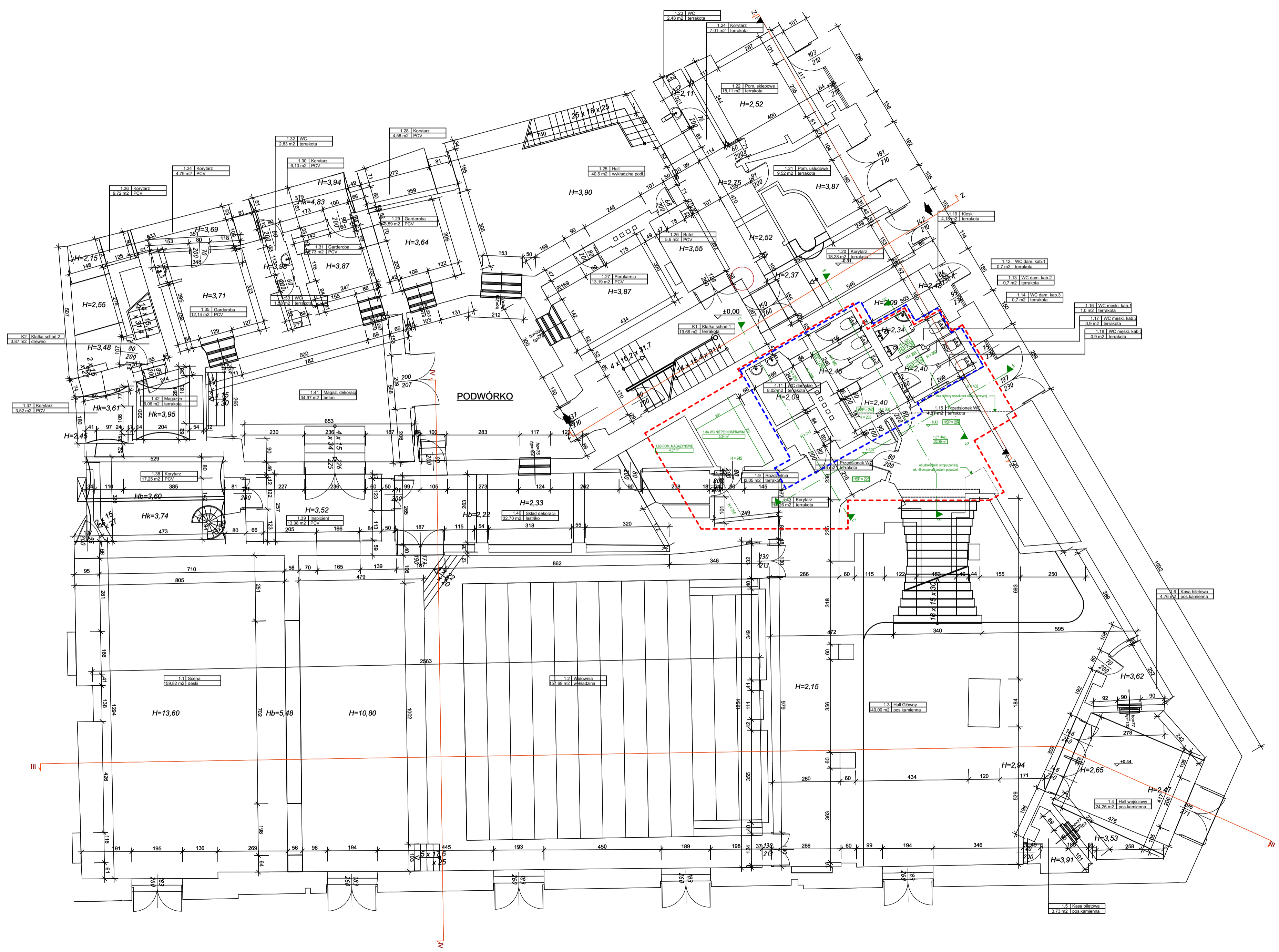


- LEGENDA:**
- H=3,87 WYSOKOŚĆ WG DOSTARCZONEJ INWENTARYZACJI
  - H = 360 WYSOKOŚĆ STROPU OD POZIOMU POSADZKI - DOMIAR WŁASNY
  - HSP = 240 WYSOKOŚĆ SUFITU PODWISZANEGO OD POZIOMU POSADZKI - DOMIAR WŁASNY
  - ZAKRES OPRACOWANIA CAŁOŚCIOWEGO
  - ZAKRES PRZETARGU

**ZESTAWIENIE POMIĘSZCZEŃ W OBRĘBIE OPRACOWANIA:**

1.07	HALL	22,39 m <sup>2</sup>
1.08A	WC NIEPEŁNOSPRAWNI	5,24 m <sup>2</sup>
1.08B	POM. MAGAZYNOWE	4,57 m <sup>2</sup>
1.09	ROZDZIELNIA	2,05 m <sup>2</sup>
1.10	PRZEDSIONEK WC	3,46 m <sup>2</sup>
1.11	WC DAMSKI	8,02 m <sup>2</sup>
1.12	WC DAMSKA KABINA 1	0,70 m <sup>2</sup>
1.13	WC DAMSKA KABINA 2	0,70 m <sup>2</sup>
1.14	WC DAMSKA KABINA 3	0,70 m <sup>2</sup>
1.15	PRZEDSIONEK WC	4,37 m <sup>2</sup>
1.16	WC MĘSKA KABINA 1	1,00 m <sup>2</sup>
1.17	WC MĘSKA KABINA 1	0,90 m <sup>2</sup>
1.18	WC MĘSKA KABINA 1	0,90 m <sup>2</sup>
1.43	KORYTARZ	14,26 m <sup>2</sup>
<b>SUMA:</b>		<b>69,26 m<sup>2</sup></b>



- UWAGI:**
1. Inwentaryzacja architektoniczna wg rysunków dostarczonych przez zleceniodawcę, tj. Teatr Bagatela w Krakowie, wykonana przez mgr inż. arch. Mirosława M. Manieckiego w czerwcu 2016 r.
  2. Domiary oznaczone na kolor zielony.

TEMAT:	<b>ZMIANA ARANŻACJI TOALET TEATRU BAGATELA W KRAKOWIE</b>		
ADRES:	KRAKÓW, UL. KARMELIĆKA 6, DZIAŁKA NR 36, JEDNOSTKA EWIDENCYJNA 126105_9 ŚRÓDMIEŚCIE, OBRĘB 126105_9_00061		
INWESTOR:	bagatela TEATR "BAGATELA" IM. T. BOYA-ŻELEŃSKIEGO UL. KARMELIĆKA 6, 31-128 KRAKÓW		
GŁÓWNY PROJEKTANT:	<b>ANTEMIO</b> ANTEMIO ARCHITEKTURA SP. Z O.O. SPÓŁKA KOMANDYTOWA UL. KOŁOWA 5/3, 30-134 KRAKÓW		
FAZA:	INWENTARYZACJA ARCHITEKTONICZNA	EDYCJA:	PB1
BRANŻA:	ARCHITEKTURA	SKALA:	1:100
NAZWA RYSUNKU:	<b>RZUT PARTERU</b>		
NR RYSUNKU:	<b>KRTB_IA_AR_P01_R00</b>		
PROJEKTANCI BRANŻOWI:			PODPISY:
PROJEKTANT:	mgr inż. arch. <b>PRZEMYSŁAW KUŻMA</b> NR UPZ: MPDIA.0332004 SPECJALNOŚĆ: ARCHITEKTONICZNA		
ZESPÓŁ PROJEKTOWY:	mgr inż. arch. KATARZYNA RZYŁA mgr inż. arch. OLGA DZIEDZIC-SZABLA		
MIJSC. / DATA:	KRAKÓW, 01.2020		

wszelkie prawa zastrzeżone