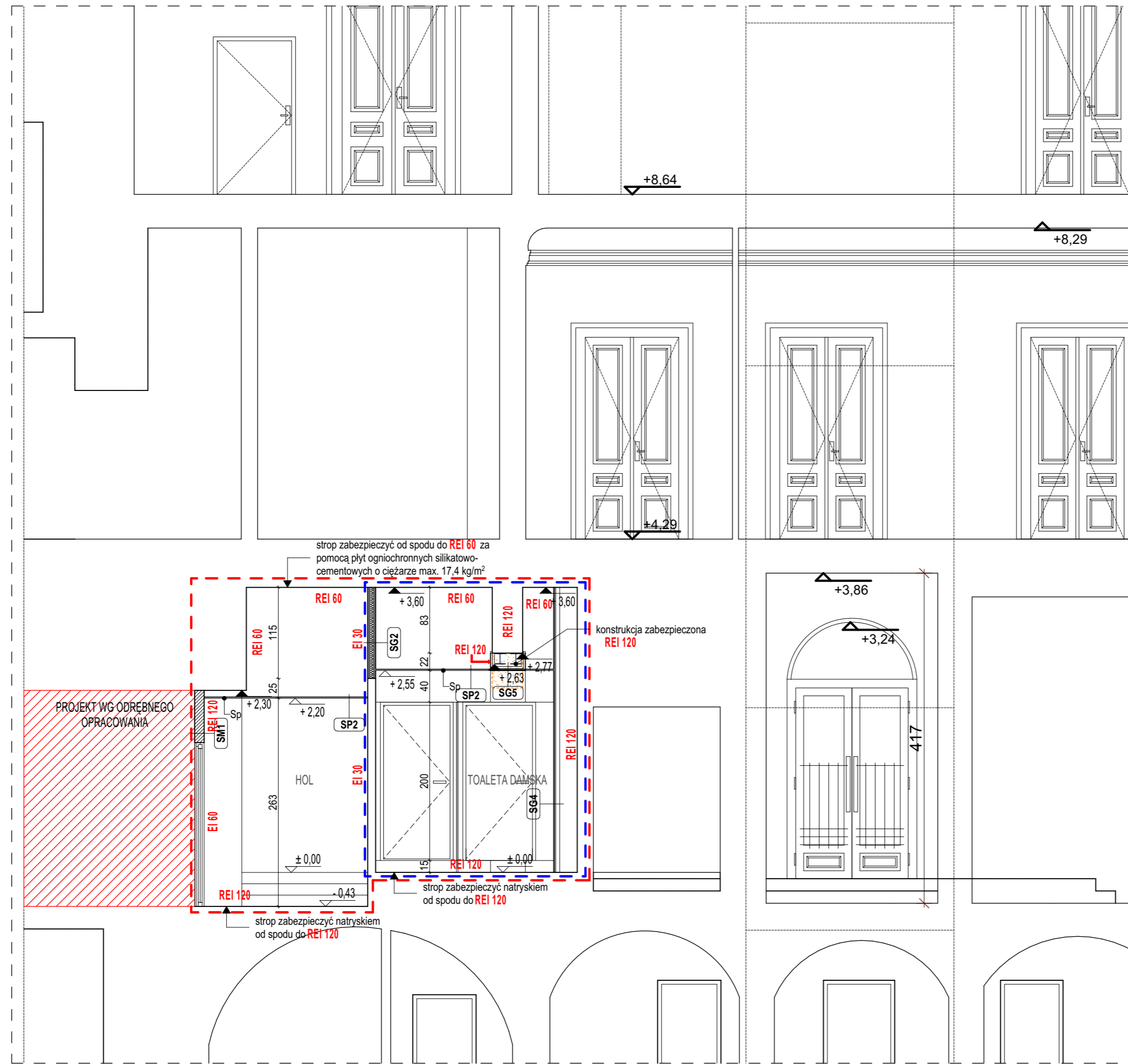


PRZEKRÓJ E-E



LEGENDA:

- ŚCIANY ISTNIEJĄCE
- ŚCIANY MUROWANE
- ŚCIANY DZIAŁOWE GIPSOWO- KARTONOWE
- PRZEDŚCIANKI DZIAŁOWE GIPSOWO- KARTONOWE
- ŚCIANY SYSTEMOWE Z PLYT HPL
- WYBURZENIA
- ZAKRES OPRACOWANIA CAŁOŚCIOWEGO
- ZAKRES PRZETARGU
- ZAKRES ODREBNEGO OPRACOWANIA
- SG1 OZNACZENIE WARSTW PRZEGRÓD
- WYMIARY
- WYMIARY NIESPEŁNIONE
- REI120** KLASA ODPORNOŚCI OGNIOWEJ PRZEGRODY

UWAGI:

1. Ze względu na funkcjonowanie obiektu nie jest możliwe przeprowadzenie pełnej weryfikacji konstrukcji budynku. Projekt został opracowany na podstawie dostarczonej przez Inwestora inwentaryzacji wykonanej przez mgr inż. arch. Mirosława M. Manieckiego w czerwcu 2016 r., lokalnych odkrywek oraz przyjętych na ich podstawie założeń. Wszelkie wymiary i wielkości muszą zostać zweryfikowane na etapie realizacji, a nieścisłości i różnice wyjaśnione z projektantem.
2. Podane na rzutach wysokości mierzone są od poziomu posadzki.
3. Rysunek należy rozpatrywać z uwzględnieniem projektu konstrukcji oraz projektami branżowymi.
4. Przebiecia należy wykonać pomiędzy elementami konstrukcyjnymi budynku. Ewentualne zmiany w przebiegu instalacji skonsultować z projektantem.

TEMAT:	ZMIANA ARANŻACJI TOALET TEATRU BAGATELA W KRAKOWIE		
ADRES:	KRAKÓW, UL. KARMELICKA 6, DZIAŁKA NR 36, JEDNOSTKA EWIDENCYJNA 126105_9 ŚRÓDMIEŚCIE, OBRĘB 126105_9.00061		
INWESTOR:	TEATR "BAGATELA" IM. T. BOYA-ŻELEŃSKIEGO UL. KARMELICKA 6, 31-128 KRAKÓW		
GŁÓWNY PROJEKTANT:	ANTEMIO ARCHITEKTURA SP. Z O.O. SPÓŁKA KOMANDYTOWA UL. KOŁOWA 5/3, 30-134 KRAKÓW		
FAZA:	PROJEKT BUDOWLANY	EDYCJA:	PB1
BRANŻA:	ARCHITEKTURA	SKALA:	1:50
NAZWA RYSUNKU:	PRZEKRÓJ E-E		
NR RYSUNKU:	KRTB_PB_AR_S03_R00		
PROJEKTANCI BRANŻOWI:			PODPISY:
PROJEKTANT:	mgr inż. arch. PRZEMYSŁAW KUŻMA NR UP: MPOJAO33/2004 SPECJALNOŚĆ: ARCHITEKTONICZNA		
ZESPÓŁ PROJEKTOWY:	mgr inż. arch. KATARZYNA RZYŁA mgr inż. arch. OLGA DZIEDZIC-SZABLA		
MIEJSC. / DATA:	KRAKÓW, 01.2020		
wszelkie prawa zastrzeżone			